

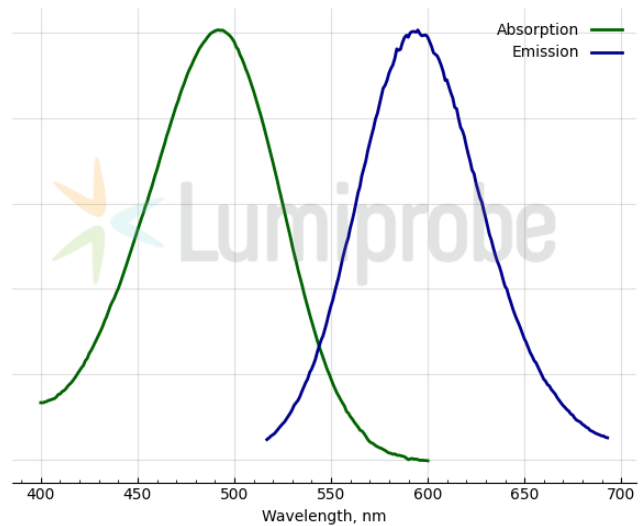
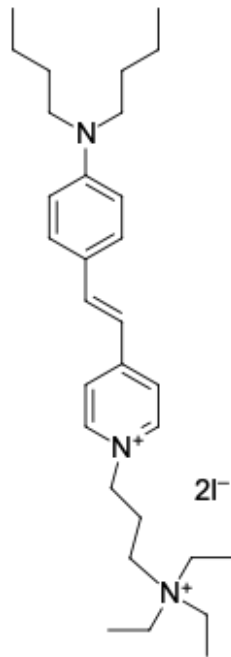
## 綠色Synapto探針 (SynaptoProbe® Green)

<http://hk.lumiprobe.com/p/synaptoprobe-green-fm-1-43>

綠色Synapto探針是 FM®1-43 的類似物，是一種廣泛使用的綠色熒光染料。通過對突觸小泡進行染色用於研究突觸或神經肌肉接頭中的突觸活動。

這種水溶性且對細胞無毒的染料在水性介質中不發出熒光，但在嵌入細胞膜的外層後發高亮度熒光。當神經元主動釋放神經遞質時，染料會被循環中的突觸小泡內化並使神經末梢着色。

綠色Synapto 探針可用於可視化活體神經元中的突觸囊泡及其胞吐和胞吞作用，識別主動放電的神經元，並研究活動依賴性囊泡循環的機制。它還用於成纖維細胞中剪切應力誘導的質膜損傷的可視化。



外观:

分子量: 705.55

CAS 编号: 149838-22-2 (dibromide)

分子式: C<sub>30</sub>H<sub>49</sub>I<sub>2</sub>N<sub>3</sub>

IUPAC 名称: N-(3-Triethylammoniumpropyl)-4-(4-(Dibutylamino) Styryl) Pyridinium Diiodide

溶解度:

质量控制:

储存条件:

法律声明: 本產品僅供研究目的提供和銷售。本產品並未經過食品、藥品、醫療器械、化妝品等領域的安全性和效力測試，且未經明示或暗示授權用於其他任何用途，包括但不限於體外診斷、人類或動物用途，以及商業用途。

激发/吸收极大值, 纳米: 492

ε, 摩尔吸光系数, cm<sup>-1</sup>: 55800

发射极大值, 纳米: 594