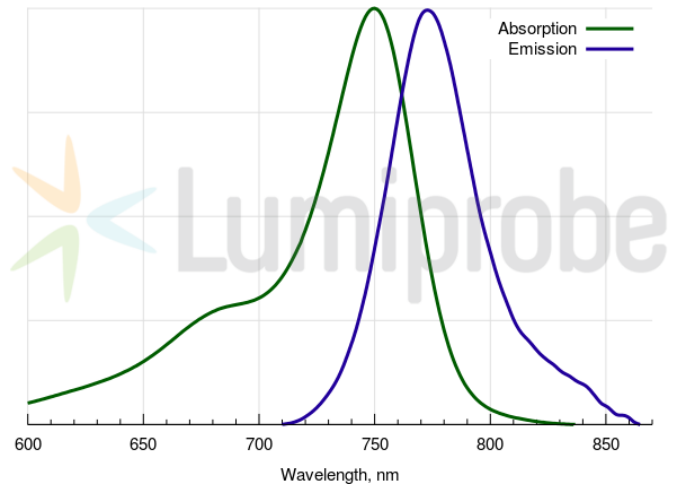
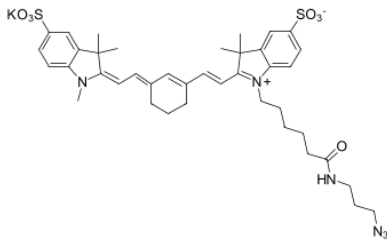


## 磺基-Cyanine7疊氮化物 (sulfo-Cyanine7 azide)

<http://hk.lumiprobe.com/p/sulfo-cy7-azide>

用於點擊化學的水溶性近紅外疊氮化染料。 sulfo-Cyanine7 是一種花青染料，是 Cy7® 的類似物，具有改進的光物理特性。

這種染料非常適合活體生物體的近紅外成像研究。



外观:	深色固體
分子量:	829.08
分子式:	C <sub>40</sub> H <sub>49</sub> N <sub>6</sub> KO <sub>7</sub> S <sub>2</sub>
溶解度:	適合水、DMF、DMSO
质量控制:	NMR <sup>1</sup> H, HPLC-MS (95%)
储存条件:	Storage: 24 months after receipt at -20°C in the dark. Transportation: at room temperature for up to 3 weeks. Avoid prolonged exposure to light.
法律声明:	本產品僅供研究目的提供和銷售。本產品並未經過食品、藥品、醫療器械、化妝品等領域的安全性和效力測試，且未經明示或暗示授權用於其他任何用途，包括但不限於體外診斷、人類或動物用途，以及商業用途。

激发/吸收极大值, 纳米: 750

ε, 摩尔吸光系数, cm<sup>-1</sup>: 240600

发射极大值, 纳米: 773

荧光量子产率: 0.24

CF<sub>260</sub>: 0.04

CF<sub>280</sub>: 0.04

Cy® 是 GE Healthcare 的商標。