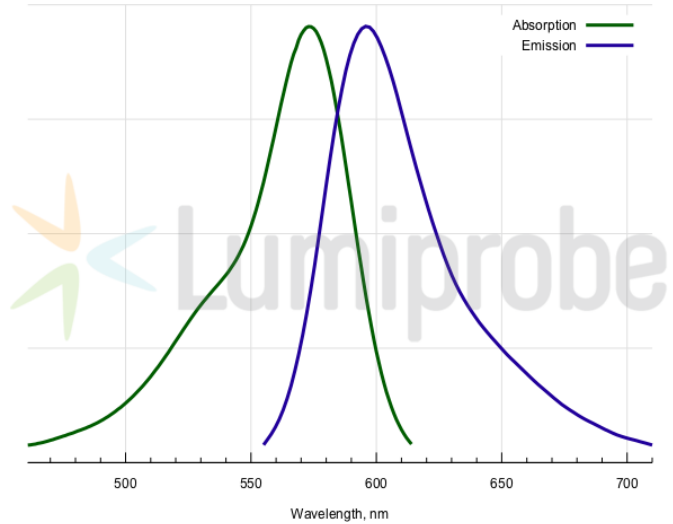
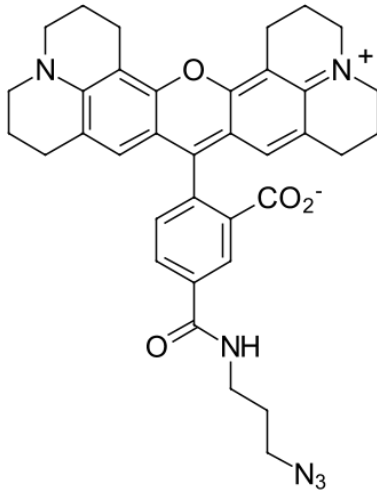


ROX 疊氮化物, 5-異構體 (ROX azide, 5-isomer)

<http://hk.lumiprobe.com/p/rox-azide-5>

ROX疊氮化物是 ROX (羅丹明 X、羅丹明 101) 染料的炔基反應衍生物。ROX是一種發紅光的螢光團，具有高亮度和螢光量子產率。該試劑是純的5-異構體。它用於通過銅催化和無銅點擊化學反應來標記含有炔烴和環炔烴的生物分子。



外觀:	深紅色粉末/紅色溶液
分子量:	616.71
CAS 编号:	2628213-67-0
分子式:	C ₃₆ H ₃₆ N ₆ O ₄
溶解度:	耐極性有機溶劑 (DMF、DMSO、醇), 含水量低
質量控制:	NMR ¹ H, HPLC-MS (95%)
儲存條件:	儲存: 收到後-20°C避光保存24個月。運輸: 室溫最多可保存3週。避免長時間暴露在光線下。
法律聲明:	本產品僅供研究目的提供和銷售。本產品並未經過食品、藥品、醫療器械、化妝品等領域的安全性和效力測試, 且未經明示或暗示授權用於其他任何用途, 包括但不限於體外診斷、人類或動物用途, 以及商業用途。

激发/吸收极大值, 纳米:	570
ε, 摩尔吸光系数, cm ⁻¹ :	93000
发射极大值, 纳米:	591
荧光量子产率:	1.0
CF ₂₆₀ :	0.62
CF ₂₈₀ :	0.49