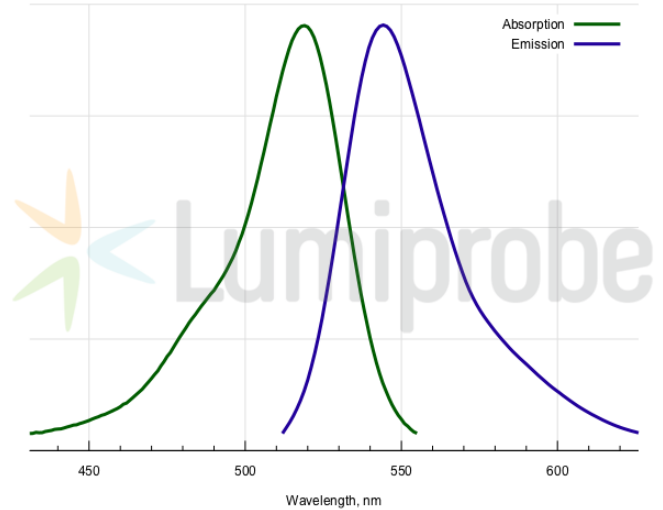
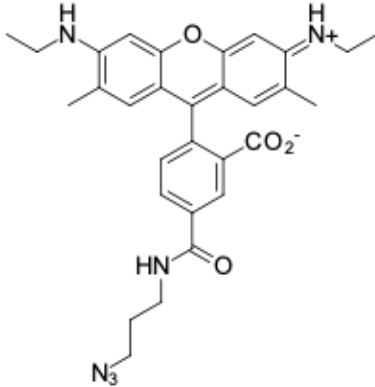


R6G 疊氮化物, 5-異構體 (R6G azide, 5-isomer)

<http://hk.lumiprobe.com/p/r6g-azide-5>

R6G (羅丹明 6G) 是一種發黃色光的氧雜蒽染料。此前曾被用於 DNA 測序。現在這種染料常用於 qPCR。是一種帶有疊氮基團的 R6G 純 5-異構體。



外观:	橙色至棕色粉末
质谱 M+ 增量:	540.3
分子量:	540.61
CAS 编号:	2135330-71-9
分子式:	C ₃₀ H ₃₂ N ₆ O ₄
溶解度:	適合 DMF、DMSO、醇類
质量控制:	NMR ¹ H, HPLC-MS (95%)
储存条件:	儲存: 收到後-20°C避光保存24個月。運輸: 室溫最多可保存3週。避免長時間暴露在光線下。乾燥。
法律声明:	本產品僅供研究目的提供和銷售。本產品並未經過食品、藥品、醫療器械、化妝品等領域的安全性和效力測試, 且未經明示或暗示授權用於其他任何用途, 包括但不限於體外診斷、人類或動物用途, 以及商業用途。

激发/吸收极大值, 纳米:	519
ε, 摩尔吸光系数, cm ⁻¹ :	116000
发射极大值, 纳米:	546
荧光量子产率:	0.95
CF ₂₆₀ :	0.18
CF ₂₈₀ :	0.17