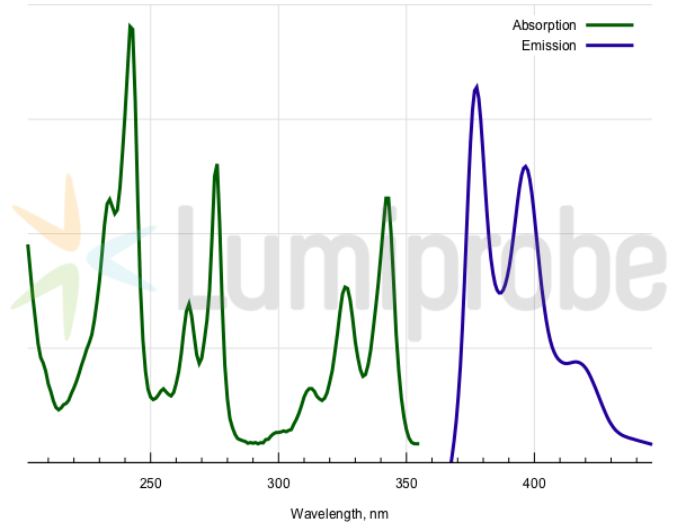
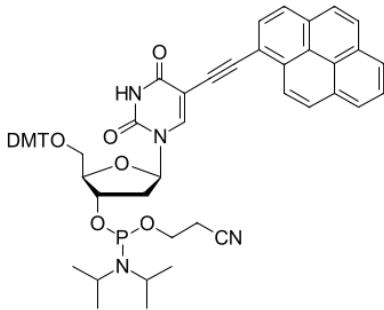


## 芘亞磷醯胺 dU (Pyrene phosphoramidite dU)

<http://hk.lumiprobe.com/p/pyrene-phosphoramidite-du>

芘是一種多環芳烴，以其能嵌入 DNA 而聞名。芘具有強烈的藍色螢光。其參數很大程度上取決於螢光團微環境。因此，芘的螢光光譜可用于提取芘周圍位元點的結構資訊。兩個靠近的芘通常形成可被激基複合物螢光檢測的准分子。芘還可以作為其他螢光團（例如芘）的 FRET 供體。利用這種亞磷醯胺，芘可以通過自動合成的方式引入到 DNA 中。該芘亞磷醯胺含有的烴部分剛性連接至去氧尿苷。該試劑允許將芘連接到核酸的 5'、內部或 3' 位置（使用通用合成支援物）。這種亞醯胺不需要特殊的處理、偶聯或脫保護條件。推薦的稀釋劑是乙腈。



外观:

分子量: 955.04

CAS 编号: 199920-17-7

分子式:  $C_{57}H_{55}N_4O_8P$

溶解度:

质量控制:

储存条件:

法律声明:

本產品僅供研究目的提供和銷售。本產品並未經過食品、藥品、醫療器械、化妝品等領域的安全性和效力測試，且未經明示或暗示授權用於其他任何用途，包括但不限於體外診斷、人類或動物用途，以及商業用途。

激发/吸收极大值, 纳米: 260; 282; 365; 392

$\epsilon$ , 摩尔吸光系数,  $cm^{-1}$ : 12600; 21900; 16000; 14200

发射极大值, 纳米: 460

荧光量子产率: ~0.1

稀釋剂: