

MGB CPG 1000

<http://hk.lumiprobe.com/p/mgb-cpg-1000>

二氫吡咯並吡啶羧酸酯 (DPI)是一類能夠位點特異性地摻入 DNA 小溝的DNA小溝結合劑 (MGB) 類化合物。

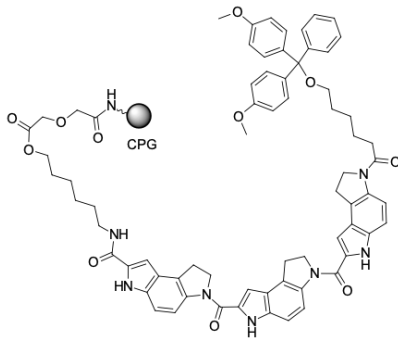
MGB 控制孔玻璃 (CPG) 作為合成支持載體, 用作直接合成沿人工肽骨架排列的含有吡咯亞基的寡核苷酸, 由於 MGB 探針中較高的熔鏈溫度 (Tm) 介導的鹼基堆積作用, 可有效穩定核酸雙鏈。

3'末端具有MGB部分的寡核苷酸利用寡核苷酸與互補序列形成的穩定復合物, 可用於基於雜交的測定, 例如基於定量PCR檢測中的DNA探針。

用法

氧化: 優選0.5 M CSO的乙腈溶液 (3分鐘), 使用碘時, 生成碘代產物。

解封閉: 標準條件下使用 CSO 作為氧化劑, 用NH₄OH/EtOH 3:1 (v/v), 在 55 °C 下使用碘氧化劑 反應24 小時。



外观: 灰白色珠子

儲存条件: 收到後 -20°C 避光保存 24 個月。 運輸: 室溫最多可保存3週。 乾燥。

法律声明: 本產品僅供研究目的提供和銷售。本產品並未經過食品、藥品、醫療器械、化妝品等領域的安全性和效力測試, 且未經明示或暗示授權用於其他任何用途, 包括但不限於體外診斷、人類或動物用途, 以及商業用途。

孔径大小, 埃: 1000

典型載荷, umol/g: >15