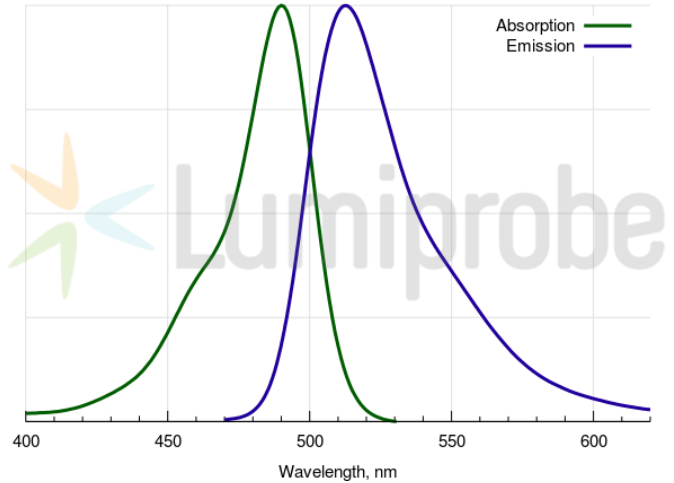
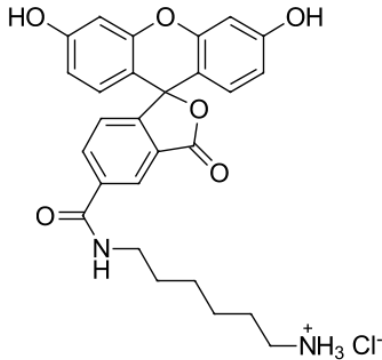


FAM 胺, 5-異構體 (FAM amine, 5-isomer)

<http://hk.lumiprobe.com/p/fam-amine-5>

螢光素 (FAM) 胺, 異構純染料 (5-異構體)。與螢光素胺不同, 該試劑含有一個帶有脂肪胺基團的連接臂, 反應活性更強。它可以與活化酯或環氧化物等親電子試劑發生反應, 並參與酶促轉氨反應。



外观:	黃色固體
分子量:	510.97
CAS 编号:	2183440-41-5 (hydrochloride), 138589-19-2
分子式:	C ₂₇ H ₂₇ N ₂ ClO ₆
IUPAC 名称:	6-aminohexylaminocarbonylfluorescein hydrochloride
溶解度:	適合甲醇、DMSO、DMF
质量控制:	NMR ¹ H, HPLC-MS (95%)
储存条件:	收到後-20°C避光保存24個月。運輸: 室溫最多可保存3週。避免長時間暴露在光線下。乾燥。
法律声明:	本產品僅供研究目的提供和銷售。本產品並未經過食品、藥品、醫療器械、化妝品等領域的安全性和效力測試, 且未經明示或暗示授權用於其他任何用途, 包括但不限於體外診斷、人類或動物用途, 以及商業用途。

激发/吸收极大值, 纳米: 492

ε, 摩尔吸光系数, cm⁻¹: 74000

发射极大值, 纳米: 517

荧光量子产率: 0.93

CF₂₆₀: 0.22

CF₂₈₀: 0.17