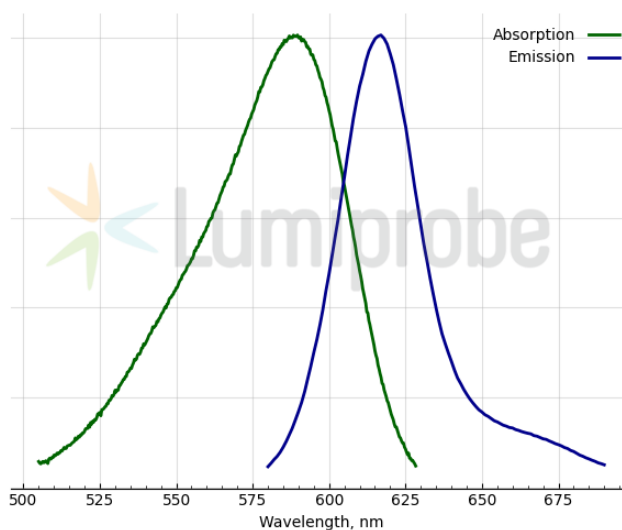
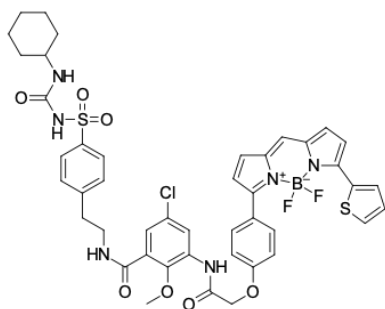


## LumiTracker® ER 紅色

<http://hk.lumiprobe.com/p/er-tracker-red>

LumiTracker ER Red (也稱為 ER-Tracker™ Red) 是一種具有細胞滲透性、高度選擇性的內質網 (ER) 染色劑, 用於活細胞成像。LumiTracker ER Red 是紅色熒光染料 BDP TR與格列本脲 (Glyburide) 偶聯的衍生物。格列本脲與ATP 敏感的鉀離子通道 (KATP) 的磺酰脲 (SUR) 受體結合, 該受體主要分佈在內質網上。用甲醛固定後, 染色會部分保留。LumiTracker ER Red不適合對固定後的細胞進行染色。請注意, 格列本脲的藥理活性可能會影響 ER 功能。在某些特殊細胞類型中, 磺酰脲類受體的可變表達可能會導致非ER標記。外觀: 深紫色粉末



外觀:

分子量: 915.25

分子式:  $C_{44}H_{42}BClF_2N_6O_7S_2$

溶解度:

質量控制:

儲存條件:

法律聲明:

本產品僅供研究目的提供和銷售。本產品並未經過食品、藥品、醫療器械、化妝品等領域的安全性和效力測試, 且未經明示或暗示授權用於其他任何用途, 包括但不限於體外診斷、人類或動物用途, 以及商業用途。

激发/吸收极大值, 纳米: 589

发射极大值, 纳米: 617