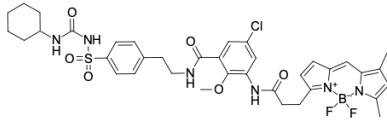
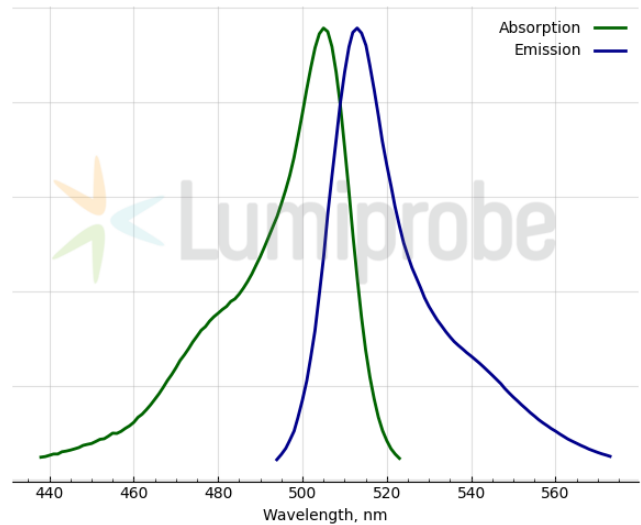


LumiTracker® ER 綠色 (LumiTracker ER Green)

<http://hk.lumiprobe.com/p/er-tracker-green>

LumiTracker ER Green (也稱為 ER-Tracker™ Green) 是一種具有細胞滲透性、高度選擇性的內質網 (ER) 染色劑，用於活細胞成像。LumiTracker ER Green 是綠色熒光染料 BDP FL 與格列本脲 (Glyburide) 偶聯的衍生物。格列本脲與 ATP 敏感的鉀離子通道 (KATP) 的磺酰脲 (SUR) 受體結合，該受體主要分佈在內質網上。用甲醛固定後，染色會部分保留。LumiTracker ER Green 不適合對固定後的細胞進行染色。請注意，格列本脲的藥理活性可能會影響 ER 功能。在某些特殊的細胞類型中，磺酰脲類受體的可變表達可能會導致非 ER 標記。外觀：橙色粉末



外观:

分子量: 783.11

分子式: $C_{37}H_{42}BClF_2N_6O_6S$

溶解度:

质量控制:

储存条件:

法律声明:

本產品僅供研究目的提供和銷售。本產品並未經過食品、藥品、醫療器械、化妝品等領域的安全性和效力測試，且未經明示或暗示授權用於其他任何用途，包括但不限於體外診斷、人類或動物用途，以及商業用途。

激发/吸收极大值, 纳米: 505

发射极大值, 纳米: 513