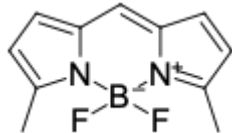


3,5-二甲基-BDP® (3,5-Dimethyl-BDP®)

<http://hk.lumiprobe.com/p/dimethyl-bdp-gas-phase>

二吡咯亞甲基硼 (BDP) 基衍生物具有非常明亮的氣相螢光。3,5-二甲基-BDP 蒸氣在365 nm LED燈激發下具有肉眼可見的螢光。這種明亮螢光是BDP揮發性染料的一種獨特特性。氣相螢光激發 $\lambda_{\max} = 494 \text{ nm}$ ；氣相螢光發射 $\lambda_{\max} = 499 \text{ nm}$ 。

BDP 505/515 脂質染色劑也具有與氣相螢光 BDP 相同的特性 (氣相 $\lambda_{\max}(\text{ex}) = 492 \text{ nm}$; $\lambda_{\max}(\text{em}) = 497 \text{ nm}$)。



外观:	紅色固體
分子量:	220.03
分子式:	C ₁₁ H ₁₁ BF ₂ N ₂
质量控制:	NMR ¹ H 和 HPLC-MS (95+%)
储存条件:	收到後 -20°C 避光保存 24 個月。運輸: 室溫最多可保存3週。乾燥。
法律声明:	本產品僅供研究目的提供和銷售。本產品並未經過食品、藥品、醫療器械、化妝品等領域的安全性和效力測試, 且未經明示或暗示授權用於其他任何用途, 包括但不限於體外診斷、人類或動物用途, 以及商業用途。

激发/吸收极大值, 纳米: 494

发射极大值, 纳米: 499

BDP® 是 Lumiprobe 的註冊商標