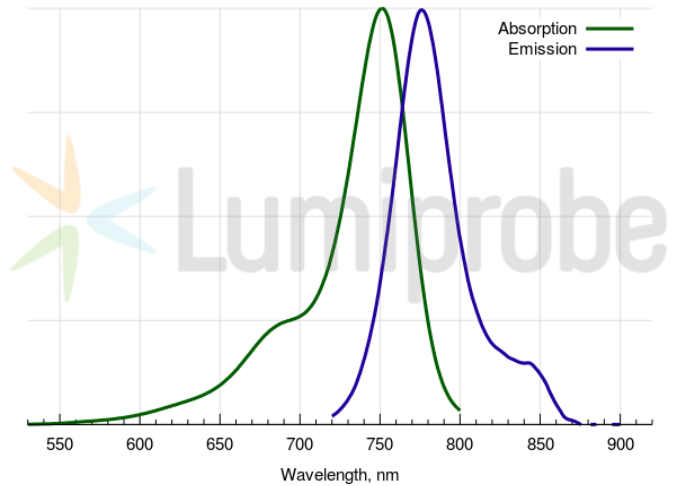
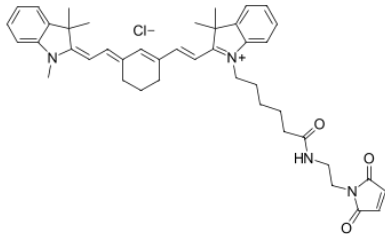


## Cyanine7馬來酰亞胺 (Cyanine7 maleimide)

<http://hk.lumiprobe.com/p/cy7-maleimide>

近紅外、巰基反應性 Cyanine7 染料, Cy7® 馬來酰亞胺的類似物。

該試劑可以將近紅外 Cyanine7 染料附著到具有游離巰基的蛋白質上。由此獲得的標記蛋白質可用於近紅外生物成像應用。近紅外成像系統可用於可視化標記蛋白質在組織中的分布, 甚至用於活體生物體。



外观:	綠色粉末
分子量:	707.34
CAS 编号:	2120392-49-4 (without anion)
分子式:	C <sub>43</sub> H <sub>51</sub> ClN <sub>4</sub> O <sub>3</sub>
溶解度:	
质量控制:	NMR <sup>1</sup> H, HPLC-MS (95%)
储存条件:	儲存: 收到後-20°C避光保存24個月。運輸: 室溫最多可保存3週。避免長時間暴露在光線下。乾燥。
法律声明:	本產品僅供研究目的提供和銷售。本產品並未經過食品、藥品、醫療器械、化妝品等領域的安全性和效力測試, 且未經明示或暗示授權用於其他任何用途, 包括但不限於體外診斷、人類或動物用途, 以及商業用途。

激发/吸收极大值, 纳米:	750
ε, 摩尔吸光系数, cm <sup>-1</sup> :	199000
发射极大值, 纳米:	773
荧光量子产率:	0.3
CF <sub>260</sub> :	0.022
CF <sub>280</sub> :	0.029

Cy® 是 GE Healthcare 的商標。