

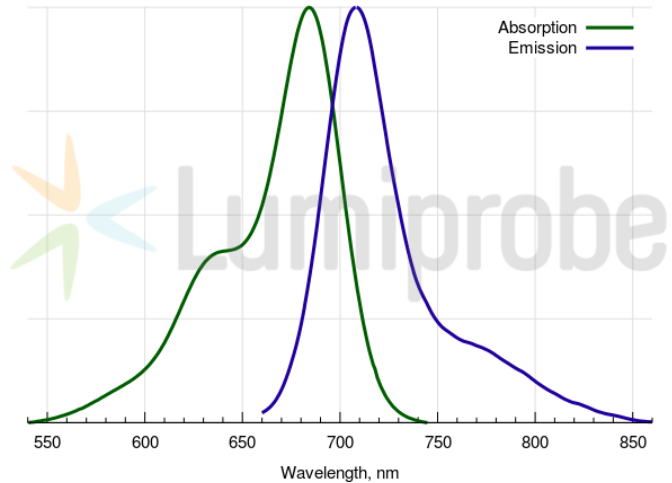
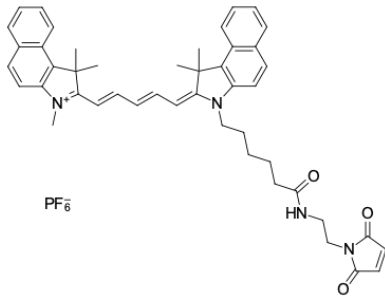
## Cyanine5.5馬來酰亞胺 (Cyanine5.5 maleimide)

<http://hk.lumiprobe.com/p/cy55-maleimide>

Cyanine5.5 馬來酰亞胺是一種硫醇反應性染料，能夠選擇性標記蛋白質中的巰基，是 Cy5.5® 馬來酰亞胺的類似物。

Cyanine5.5 的近紅外發射使該染料適用於生物成像。

Cyanine5.5 可以替代 Cy5.5® 和 DyLight 680。



|           |  |
|-----------|--|
| 外观:       | 深藍色粉末  |
| 分子量:      | 850.89   |
| CAS 编号:   | 1593644-50-8   |
| 分子式:      | C <sub>46</sub> H <sub>49</sub> F <sub>6</sub> N <sub>4</sub> O <sub>3</sub> P   |
| IUPAC 名称: | 1H-Benz[e]indolium, 2-[5-[3-[6-[[2-(2,5-dihydro-2,5-dioxo-1H-pyrrol-1-yl)ethyl]amino]-6-oxohexyl]-1,3-dihydro-1,1-dimethyl-2H-benz[e]indol-2-ylidene]-1,3-pentadien-1-yl]-1,1,3-trimethyl- |
| 溶解度:      | 溶於有機溶劑 (DMSO、DMF、二氯甲烷)，幾乎不溶於水 (< 1 uM, < 1 mg/L)   |
| 质量控制:     | NMR <sup>1</sup> H, HPLC-MS (95%)  |
| 储存条件:     | 儲存: 收到後-20°C避光保存24個月。運輸: 室溫最多可保存3週。避免長時間暴露在光線下。乾燥。   |
| 法律声明:     | 本產品僅供研究目的提供和銷售。本產品並未經過食品、藥品、醫療器械、化妝品等領域的安全性和效力測試，且未經明示或暗示授權用於其他任何用途，包括但不限於體外診斷、人類或動物用途，以及商業用途。   |

|                               |        |
|-------------------------------|--------|
| 激发/吸收极大值, 纳米:                 | 684    |
| ε, 摩尔吸光系数, cm <sup>-1</sup> : | 198000 |
| 发射极大值, 纳米:                    | 710    |
| 荧光量子产率:                       | 0.2    |
| CF <sub>260</sub> :           | 0.07   |
| CF <sub>280</sub> :           | 0.03   |

Cy® 是 Cytiva 的商標。