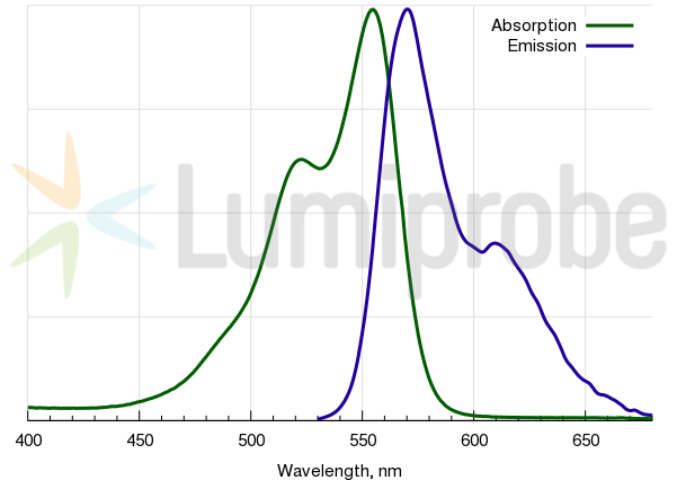
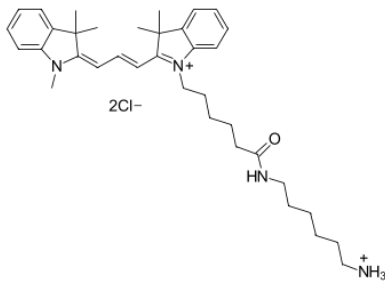


花青3胺 (Cyanine3 amine)

<http://hk.lumiprobe.com/p/cy3-amine>

Cyanine3 amine 是一種含有游離氨基的官能花菁染料。Cyanine3 是 Cy3® 的類似物。該試劑的氨基可以與 NHS 酯、羧基（經碳二亞胺活化後）和環氧化物等反應基團共軛。氨基染料以鹽形式提供，並具有一定的水溶性。



外观:

分子量: 627.73

CAS 编号: 2247688-56-6

分子式: $C_{36}H_{52}Cl_2N_4O$

IUPAC 名称: 3H-Indolium, 1-[6-[(6-aminohexyl)amino]-6-oxohexyl]-2-[3-(1,3-dihydro-1,3,3-trimethyl-2H-indol-2-ylidene)-1-propen-1-yl]-3,3-dimethyl-, chloride, hydrochloride (1:1:1)

溶解度:

质量控制:

储存条件:

激发/吸收极大值, 纳米: 555

ϵ , 摩尔吸光系数, cm^{-1} : 150000

发射极大值, 纳米: 570

荧光量子产率: 0.31

CF_{260} : 0.04

CF_{280} : 0.09