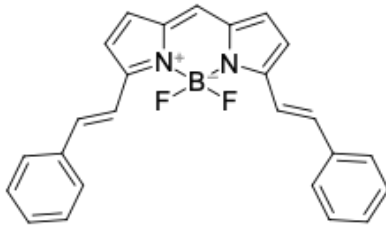


(E,E)-3,5-雙(苯基乙烯基)-BDP® 脂質染色劑 [(E,E)-3,5-Bis(phenylethenyl)-BDP® lipid stain]

<http://hk.lumiprobe.com/p/bis-phenylethenyl-bdp>

(E,E)-3,5-雙(苯基乙烯基)-BDP是一種對稱的雙(雜)芳基乙烯基取代的二氟化硼二吡咯亞甲基衍生物。該分子具有兩個雙鍵反式構型的苯基乙烯基,這對親脂性產生積極影響。這種非功能化的BDP染料衍生物有望在脂滴(LD)中積累。BDP染料具有高亮度和優異的光穩定性,可用作LD成像的螢光探針。

通過在核的3,5位引入芳香族、烯基或炔基取代,來擴展π-共軛,因此與大多數經典的BDP染料系列的脂滴標記物相比,可觀察到紅移的螢光發射波長。



外观:	金綠色粉末
分子量:	396.24
CAS 编号:	148185-53-9
分子式:	C ₂₅ H ₁₉ N ₂ BF ₂
IUPAC 名称:	5,5-difluoro-3,7-di((E)-styryl)-5H-4H,5H-dipyrrolo[1,2-c:2',1'-f][1,3,2]diazaborinine
溶解度:	適合有機溶劑 (DMF、DMSO)
质量控制:	NMR ¹ H, HPLC-MS (95%)
储存条件:	儲存: 收到後-20°C避光保存24個月。運輸: 室溫最多可保存3週。避免長時間暴露在光線下。
法律声明:	本產品僅供研究目的提供和銷售。本產品並未經過食品、藥品、醫療器械、化妝品等領域的安全性和效力測試,且未經明示或暗示授權用於其他任何用途,包括但不限於體外診斷、人類或動物用途,以及商業用途。

激发/吸收极大值, 纳米:

ε, 摩尔吸光系数, cm⁻¹:

发射极大值, 纳米:

荧光量子产率:

CF₂₆₀:

CF₂₈₀:

BDP® 是 Lumiprobe 的註冊商標