

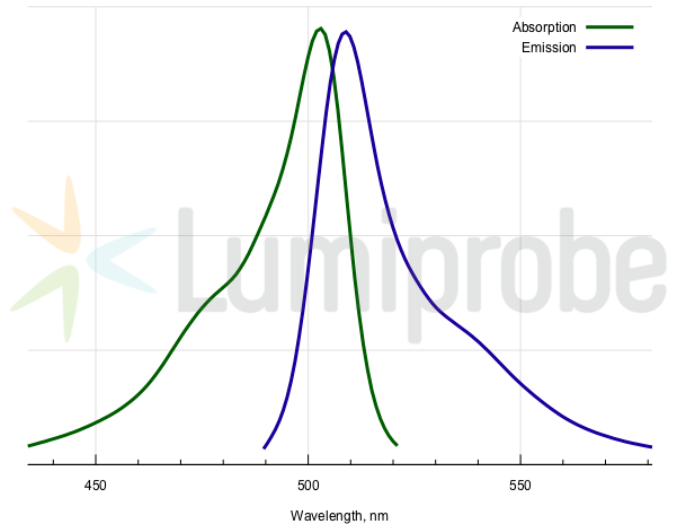
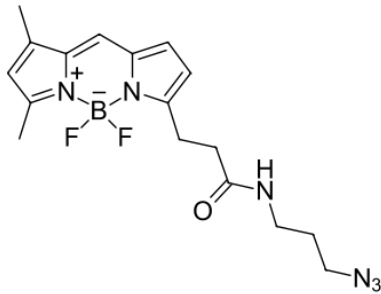
## BDP® FL 疊氮化物 (BDP® FL azide)

<http://hk.lumiprobe.com/p/bdp-fl-azide>

BDP FL 疊氮化物是一種用於點擊化學，能夠為 FAM 通道提供明亮且光穩定的染料。

這種發射綠光的螢光團與所有類型的 FAM (螢光素) 螢光測量儀器兼容。

該螢光團是硼二吡咯亞甲基類螢光染料的代表，其在水性環境中具有高量子產率和對光漂白的高穩定性。



外观:	橙色固體
分子量:	374.20
CAS 编号:	1379771-95-5, 2243566-18-7
分子式:	C <sub>17</sub> H <sub>21</sub> BF <sub>2</sub> N <sub>6</sub> O
溶解度:	溶於有機溶劑 (醇、DMF、DMSO)
质量控制:	NMR <sup>1</sup> H, HPLC-MS (95%)
储存条件:	儲存: 收到後-20°C避光保存24個月。運輸: 室溫最多可保存3週。避免長時間暴露在光線下。
法律声明:	本產品僅供研究目的提供和銷售。本產品並未經過食品、藥品、醫療器械、化妝品等領域的安全性和效力測試，且未經明示或暗示授權用於其他任何用途，包括但不限於體外診斷、人類或動物用途，以及商業用途。

激发/吸收极大值, 纳米:	503
ε, 摩尔吸光系数, cm <sup>-1</sup> :	92000
发射极大值, 纳米:	509
荧光量子产率:	0.97
CF <sub>260</sub> :	0.015
CF <sub>280</sub> :	0.027

BDP® 是 Lumiprobe 的商標