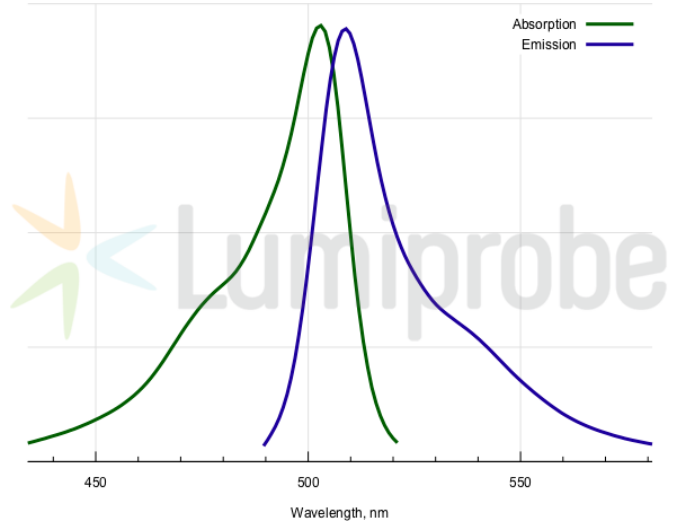
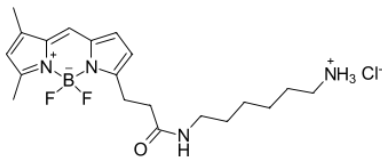


BDP® FL胺 (BDP® FL amine)

<http://hk.lumiprobe.com/p/bdp-fl-amine>

BDP FL 染料的氨基衍生物，一種用於 FAM 通道的硼二吡咯亞甲基染料。該試劑具有良好的水溶性。



外观:	橙色固體
分子量:	426.74
CAS 编号:	2183473-03-0
分子式:	C ₂₀ H ₃₀ BCIF ₂ N ₄ O
溶解度:	溶於 DMSO、DMF、甲醇、水，在乙腈中溶解度有限，不溶於 DCM
质量控制:	NMR ¹ H, HPLC-MS (95%)
储存条件:	儲存: 收到後-20°C避光保存24個月。運輸: 室溫最多可保存3週。避免長時間暴露在光線下。乾燥。
法律声明:	本產品僅供研究目的提供和銷售。本產品並未經過食品、藥品、醫療器械、化妝品等領域的安全性和效力測試，且未經明示或暗示授權用於其他任何用途，包括但不限於體外診斷、人類或動物用途，以及商業用途。

激发/吸收极大值, 纳米:	503
ε, 摩尔吸光系数, cm ⁻¹ :	92000
发射极大值, 纳米:	509
荧光量子产率:	0.97
CF ₂₆₀ :	0.015
CF ₂₈₀ :	0.027

BDP® 是 Lumiprobe 的商標