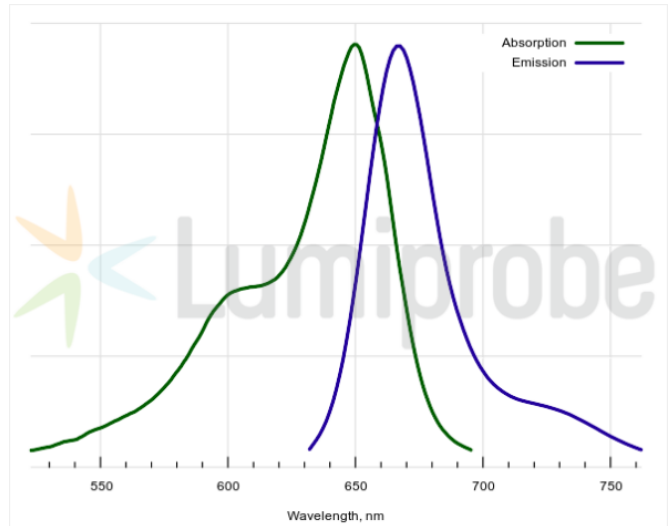
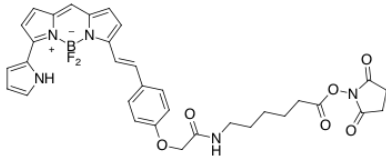


BDP® 650/665-X-NHS 酯 (BDP® 650/665-X-NHS ester)

<http://hk.lumiprobe.com/p/bdp-650-665-x-nhs-ester>

BDP® 650/665 是一種具有遠紅激發和發射功能的硼二吡咯亞甲基染料。該染料具有良好的摩爾消光係數和發射量子產率。NHS 酯可以與蛋白質、肽和其他分子的胺基結合。該分子含有一個額外的氨基己酸接頭。



外观:

质谱 M+ 增量: 528.2

分子量: 643.45

CAS 编号: 235439-04-0; 1616842-78-4

分子式: $C_{33}H_{32}N_5BF_2O_6$

溶解度:

质量控制:

储存条件:

法律声明:

本產品僅供研究目的提供和銷售。本產品並未經過食品、藥品、醫療器械、化妝品等領域的安全性和效力測試，且未經明示或暗示授權用於其他任何用途，包括但不限於體外診斷、人類或動物用途，以及商業用途。

激发/吸收极大值, 纳米: 649

ϵ , 摩尔吸光系数, cm^{-1} : 94000

发射极大值, 纳米: 667

荧光量子产率: 0.52

CF₂₆₀: 0.04

CF₂₈₀: 0.04