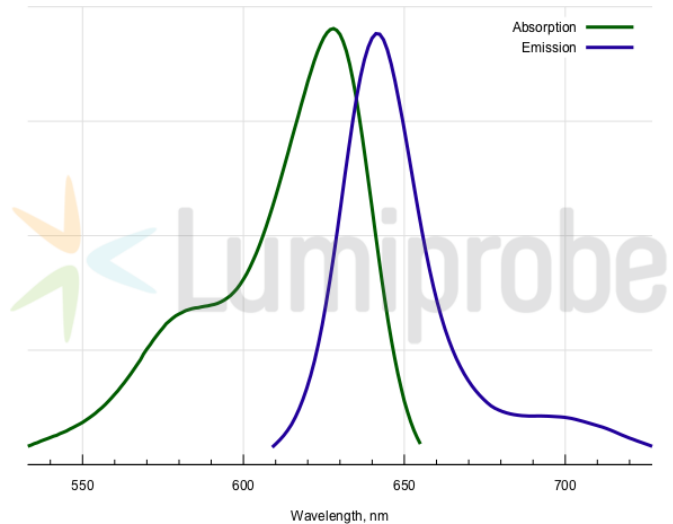
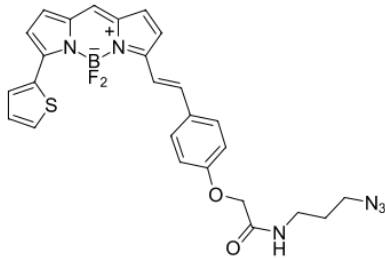


BDP® 630/650 疊氮化物 (BDP® 630/650 azide)

<http://hk.lumiprobe.com/p/bdp-630-650-azide>

BDP 630/650 疊氮化物是一種明亮且光穩定的疊氮化染料，適用於光譜的遠紅區域，可使用點擊化學進行標記。

該染料具有相對較長的激發態壽命，因此可用於螢光偏振實驗。



外观:	深色粉末
质谱 M+ 增量:	532.2
分子量:	532.37
CAS 编号:	2183473-22-3
分子式:	C ₂₆ H ₂₃ N ₆ BF ₂ O ₂ S
IUPAC 名称:	Boron, [N-(3-azidopropyl)-2-[4-[2-[5-[[5-(2-thienyl)-2H-pyrrol-2-ylidene-κN]methyl]-1H-pyrrol-2-yl]-κN]ethenyl]phenoxy]acetamidato]difluoro-, (T-4)- Coordination Compound
溶解度:	適用於 DMSO、DMF、乙腈、DCM
质量控制:	NMR ¹ H, HPLC-MS (95%)
储存条件:	儲存: 收到後-20°C避光保存24個月。運輸: 室溫最多可保存3週。避免長時間暴露在光線下。乾燥。
法律声明:	本產品僅供研究目的提供和銷售。本產品並未經過食品、藥品、醫療器械、化妝品等領域的安全性和效力測試，且未經明示或暗示授權用於其他任何用途，包括但不限於體外診斷、人類或動物用途，以及商業用途。

激发/吸收极大值, 纳米:	628
ε, 摩尔吸光系数, cm ⁻¹ :	97000
发射极大值, 纳米:	642
荧光量子产率:	0.91
CF ₂₆₀ :	0.029
CF ₂₈₀ :	0.035