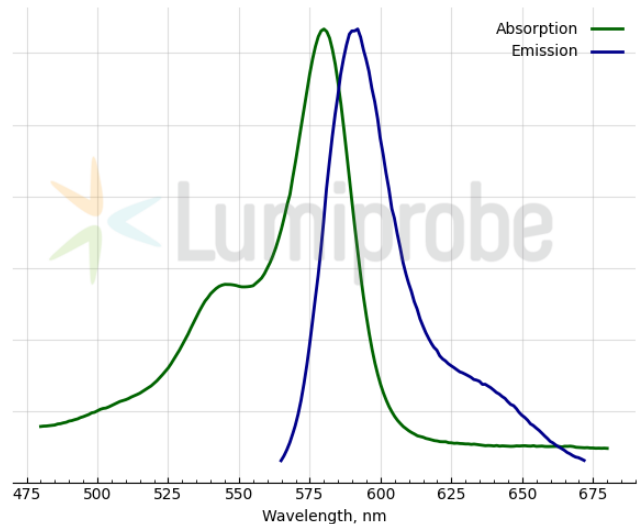
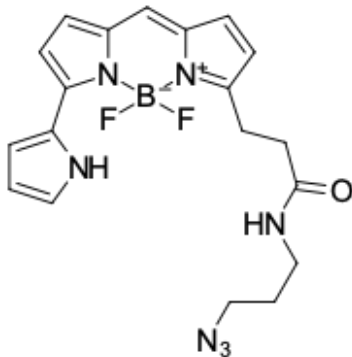


## BDP® 576/589 疊氮化物 (BDP 576/589 azide)

<http://hk.lumiprobe.com/p/bdp-576-589-azide>

BDP 576/589 是一種硼二吡咯亞甲基染料。這種疏水性染料具有高量子產率和長激發態壽命（約5 納秒）。它可用於測量螢光壽命和螢光偏振以及用於雙光子鐳射掃描顯微鏡。

疊氮基團可以通過銅催化點擊反應 (CuAAC) 快速有效地標記和檢測末端炔烴，或通過無銅點擊化學反應 (SPAAC) 快速有效地標記和檢測應變環辛炔。溫和的反應條件適用於大多數生物分子、細胞和組織。



外观:	深棕色粉末
分子量:	411.23
分子式:	C <sub>19</sub> H <sub>20</sub> BF <sub>2</sub> N <sub>7</sub> O
溶解度:	亞甲基、DMF、DMSO、乙腈
质量控制:	NMR <sup>1</sup> H 和 HPLC-MS (95+%)
储存条件:	收到後 -20°C 避光保存 24 個月。運輸: 室溫最多可保存3週。乾燥。避免長時間暴露在光線下。
法律声明:	本產品僅供研究目的提供和銷售。本產品並未經過食品、藥品、醫療器械、化妝品等領域的安全性和效力測試，且未經明示或暗示授權用於其他任何用途，包括但不限於體外診斷、人類或動物用途，以及商業用途。

激发/吸收极大值, 纳米:	580
ε, 摩尔吸光系数, cm <sup>-1</sup> :	98000
发射极大值, 纳米:	592
荧光量子产率:	0.13
CF <sub>260</sub> :	0.32
CF <sub>280</sub> :	0.35

BDP® 是 Lumiprobe 的商標