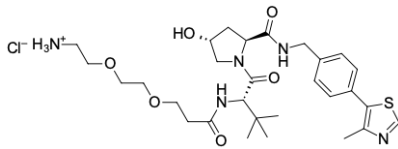


(S,R,S)-AHPC-PEG2-C2-胺 [(S,R,S)-AHPC-PEG2-C2-amine]

<http://hk.lumiprobe.com/p/ahpc-peg2-c2-amine>

蛋白裂解靶向嵌合體 (PROTAC) 是細胞可滲透的異源雙功能分子，可以從細胞中去除特定的蛋白質。這種分子的一端含有與靶標結合的配體，另一端招募 E3 連接酶複合物。緊密接近導致底物多聚泛素化和隨後的蛋白質被細胞蛋白酶體降解。

(S,R,S)-AHPC-C2-amine 是一種蛋白質降解構建模組，用作合成靶向蛋白質降解和 PROTAC 技術的分子模組。該偶聯物包含 von Hippel-Lindau (VHL) 招募配體和一個帶有胺基官能團的 PEG2-C2 交聯劑，可與其他功能化的接頭和靶蛋白配體進行偶聯。



外观: 米色泡沫

分子量: 626.21

CAS 编号: 2138439-54-8

分子式: $C_{29}H_{44}ClN_5O_6S$

溶解度: 甲醇、乙酸乙酯、DCM、THF、DMF、DMSO

质量控制: NMR 1H 和 HPLC-MS (95+%)

储存条件: 收到後 $-20^{\circ}C$ 避光保存 24 個月。運輸: 室溫最多可保存3週。乾燥。

法律声明: 本產品僅供研究目的提供和銷售。本產品並未經過食品、藥品、醫療器械、化妝品等領域的安全性和效力測試，且未經明示或暗示授權用於其他任何用途，包括但不限於體外診斷、人類或動物用途，以及商業用途。