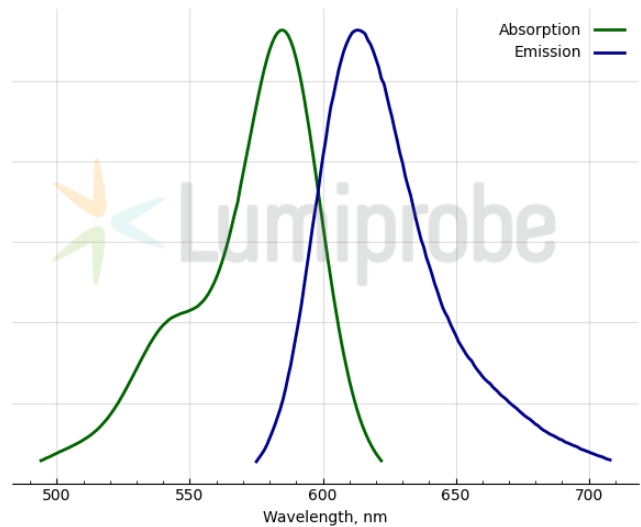
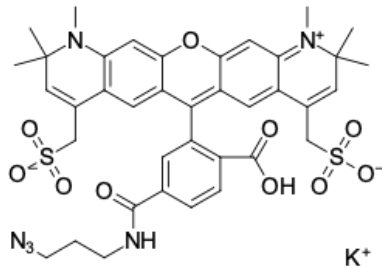


AF 594 疊氮化物, 6-異構體 (AF 594 azide, 6-isomer)

<http://hk.lumiprobe.com/p/af-594-azide-6>

AF 594 是一種水溶性紅色熒光染料, 具有高的熒光量子產率和高光穩定性。該染料的光譜特性與德克薩斯紅相似 (最大吸收波長為 586 nm, 最大發射波長為 613 nm), 並且對 pH 值在 4-10 範圍的變化不敏感。AF 594 疊氮化物是一種熒光標記的疊氮化物, 可通過鏈接反應與炔基衍生化的生物分子 (末端炔烴和環辛炔) 反應形成穩定的加合物。AF 594 疊氮化物通常用於流式細胞術、熒光顯微鏡和其他應用中的生物偶合標記和細胞標記任務。AF 594 的吸收和發射光譜 外觀: 深藍色晶體 溶解性: 在水、DMF、DMSO 中溶解良好



外觀:

分子量: 842.98

分子式: $C_{38}H_{39}KN_6O_{10}S_2$

溶解度:

質量控制:

儲存條件:

法律聲明:

本產品僅供研究目的提供和銷售。本產品並未經過食品、藥品、醫療器械、化妝品等領域的安全性和效力測試, 且未經明示或暗示授權用於其他任何用途, 包括但不限於體外診斷、人類或動物用途, 以及商業用途。

激發/吸收極大值, 納米: 586

ϵ , 摩爾吸光係數, cm^{-1} : 105000

發射極大值, 納米: 613

熒光量子產率: 0.77

CF_{260} : 0.28

CF_{280} : 0.51