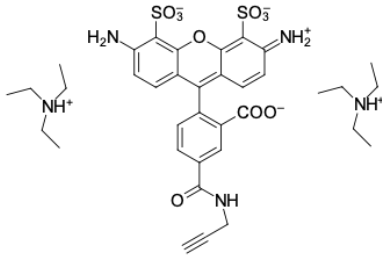


AF 488 alkyne

<http://hk.lumiprobe.com/p/af-488-alkyne-5>

Alkyne derivative of AF 488 dye for copper-catalyzed cycloaddition to azides (CuAAC). AF 488 alkyne is used for fluorescent labeling of azidated biomolecules, polymers, and surfaces. AF 488 is sulfonated rhodamine, a bright, photostable, and hydrophilic fluorophore that emits in the green channel (absorption max. is at 495 nm, emission max. is at 519 nm).



外观:

分子量: 647.72

分子式: $C_{24}H_{15}K_2N_3O_{10}S_2$

质量控制:

储存条件:

法律声明:

本產品僅供研究目的提供和銷售。本產品並未經過食品、藥品、醫療器械、化妝品等領域的安全性和效力測試，且未經明示或暗示授權用於其他任何用途，包括但不限於體外診斷、人類或動物用途，以及商業用途。

激发/吸收极大值, 纳米: 495

ϵ , 摩尔吸光系数, cm^{-1} : 71800

发射极大值, 纳米: 519

荧光量子产率: 0.91

CF_{260} : 0.16

CF_{280} : 0.10