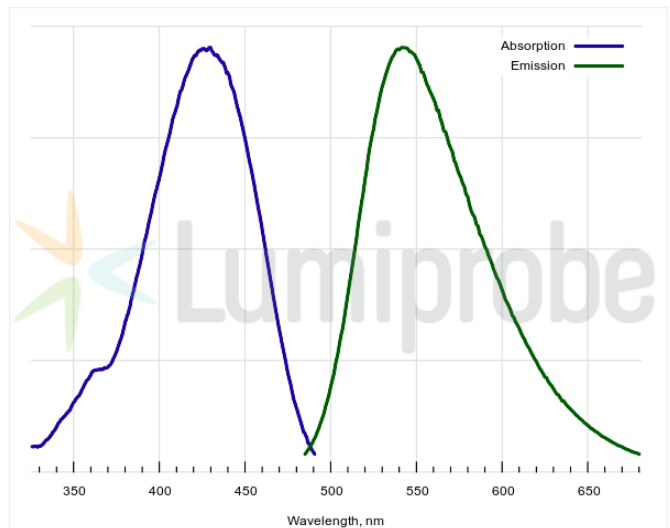
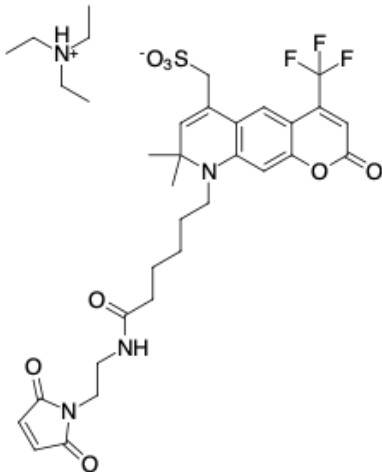


AF 430 maleimide

<http://hk.lumiprobe.com/p/af-430-maleimide>

AF 430 is a hydrophilic dye of a coumarin nature. The dye is used in flow cytometry.

This maleimide derivative is reactive against thiol groups. Therefore, it allows labeling of many proteins, including those residing on the cell surface.



外观:

质谱 625.2

M+

增量:

分子 726.8

量:

分子 $C_{34}H_{45}N_4F_3O_6S$

式:

IUPAC (8-{6-[2-(2,5-Dioxo-1H-pyrrol-1-yl)ethylamino]-6-oxohexyl]-7,7-dimethyl-2-oxo-4-(trifluoromethyl)-1-oxa-8-aza-5,6,7,8-tetrahydroanthr-5-yl)methanesulfonic acid

名称: acid

溶解

度:

质量

控制:

储存

条件:

法律 本产品仅供研究目的提供和销售。本产品并未经过食品、药品、医疗器械、化妆品等领域的安全性和效力测试，且未经明示或暗示授权用于其他任何用途，包括
声明: 但不限于体外诊断、人类或动物用途，以及商业用途。

激发/ 430

吸收

极大

值,

纳米:

ϵ , 摩 15955

尔吸

光系

数 m^2

发射 542

极大

值,

纳米:

荧光 0.23

量子

产率: