

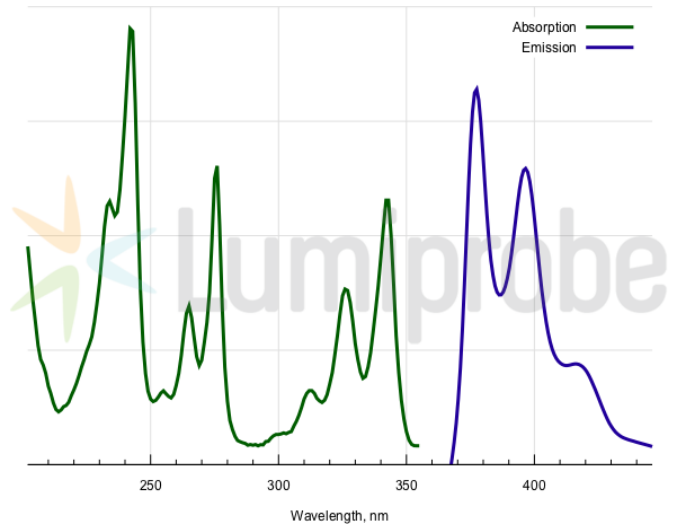
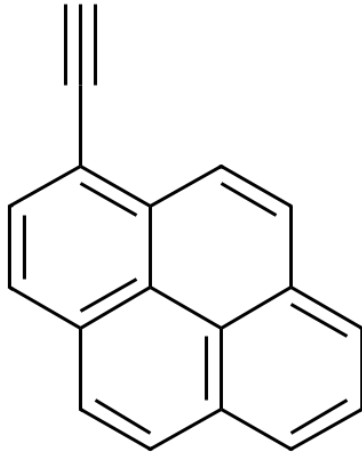
1-乙炔基芘 (1-Ethynyl pyrene)

<http://hk.lumiprobe.com/p/1-ethynyl-pyrene>

芘是最簡單的多環芳烴 (PAH) 之一。芘衍生物因具有嵌入雙鏈DNA的能力而被人們所熟知。

芘具有固有螢光。當兩個芘殘基非常接近時, 可以通過螢光光譜觀察准分子的形成。因此, 芘已被用來探測生物分子的結構。

乙炔基芘分子包含用於點擊化學以及其他偶聯反應 (例如 Sonogashira 偶聯) 的末端三鍵片段。



外观:	淡黄色固体
分子量:	226.27
CAS 编号:	34993-56-1
分子式:	C ₁₈ H ₁₀
溶解度:	氯仿、二氯甲烷、甲苯含量良好, 水含量低
质量控制:	NMR ¹ H (95%) and ¹³ C, TLC
储存条件:	儲存: 收到後-20°C避光保存24個月。運輸: 室溫最多可保存3週。避免長時間暴露在光線下。
法律声明:	本產品僅供研究目的提供和銷售。本產品並未經過食品、藥品、醫療器械、化妝品等領域的安全性和效力測試, 且未經明示或暗示授權用於其他任何用途, 包括但不限於體外診斷、人類或動物用途, 以及商業用途。

激发/吸收极大值, 纳米: 343; 326; 313; 276; 265; 242; 234

发射极大值, 纳米: 377; 397